

地震・津波災害対策 危機管理マニュアル



沖縄県立本部高等学校

地震・津波発生対策基本計画

沖縄県立本部高等学校

事件・事故・災害等から生徒の安全確保を図るため、地震・津波対策基本計画を作成して全生徒・職員・保護者・地域に周知し、学校・保護者・地域と連携して災害時における生徒の安全確保に努めるとともに、事故・災害時にも生き抜く知識・技能を養う安全教育の充実に努める。

1. 目的 事件・事故・災害時における生徒の安全確保を図る校内職員体制・対策の確立と、生徒の災害対応能力を高める安全教育の充実に努める。

2. ねらい

(1)安全に関する知識・技能の育成と事件・事故・災害時における危険回避能力を高める。

(2)人災（事件・事故）・自然災害（地震・津波・台風・強風・大雨）・放射能に関する知識・理解を高める。

(3)命を尊び、災害時でも生き抜く知識・技術を養う。

3. 安全教育の内容

～生徒の危険回避能力の育成を目指して～

(1)日常生活における安全行動に関すること。

(2)登下校中の交通事故防止と危険回避に関すること。

(3)事件・事故対応に関すること。

(4)災害（地震・津波・雷・火災・台風・強風・大雨）に関すること。

(5)水難事故等に関すること。

(6)不審者対応に関すること。

(7)救急処置及びAED等救命技術の習得に関すること。

(8)集団行動に関すること。

(9)放射能に関すること。

(10)薬品・危険物に関すること。

(11)避難訓練に関すること。

(12)安全に関する情報収集・活用方法に関すること。

(13)防災緊急連絡方法に関すること。

(14)危険箇所・避難場所・避難経路に関すること。

(15)災害備蓄・備品・用具に関すること。

(16)防災に関する講義・実技講習会の開催に関すること。

(17)防災器具に関すること。

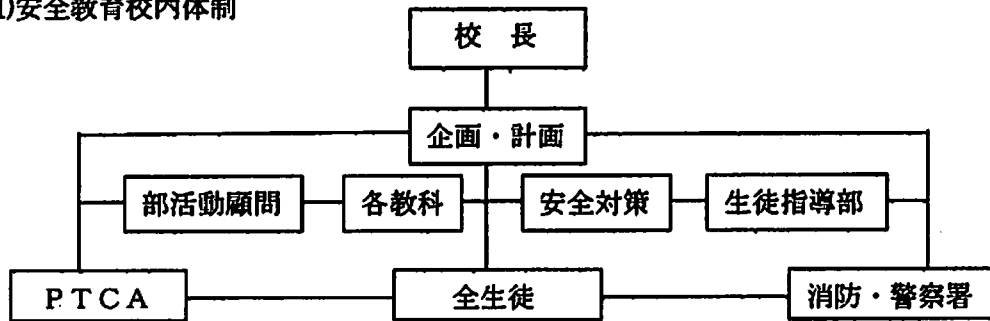
(18)護身術等に関すること。

(19)その他安全に関すること

4. 安全教育組織体制

生徒の安全意識・行動・技能を育成し、事件・事故・災害時においても自らの命を尊び、生き抜く知識・技能を養う学校の安全教育については教育課程に位置づけて、全職員連携して学校の全ての教育活動を通して行う。

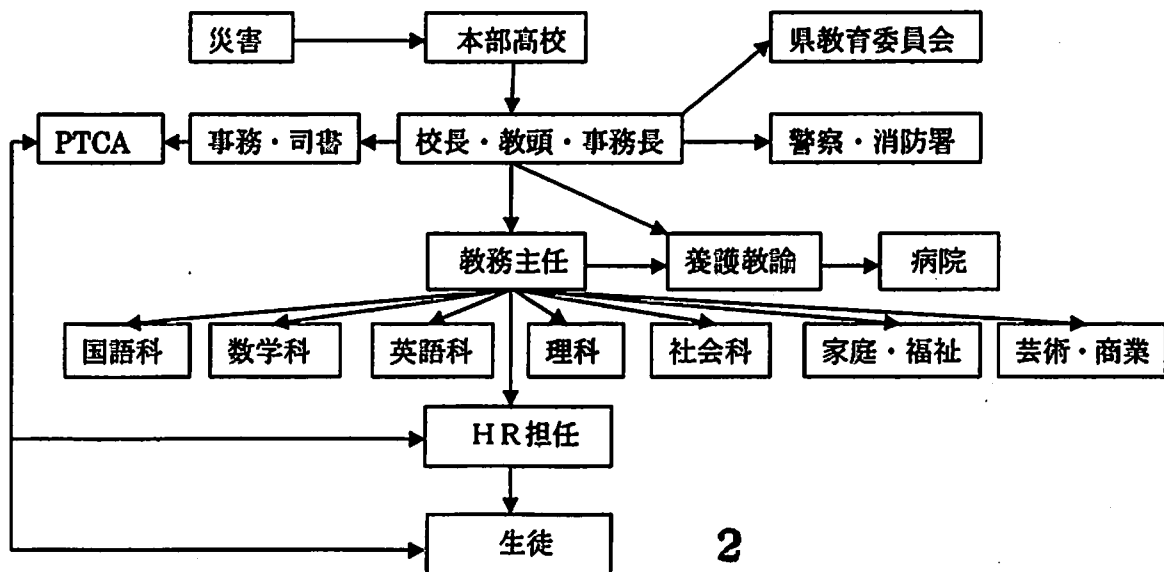
(1) 安全教育校内体制



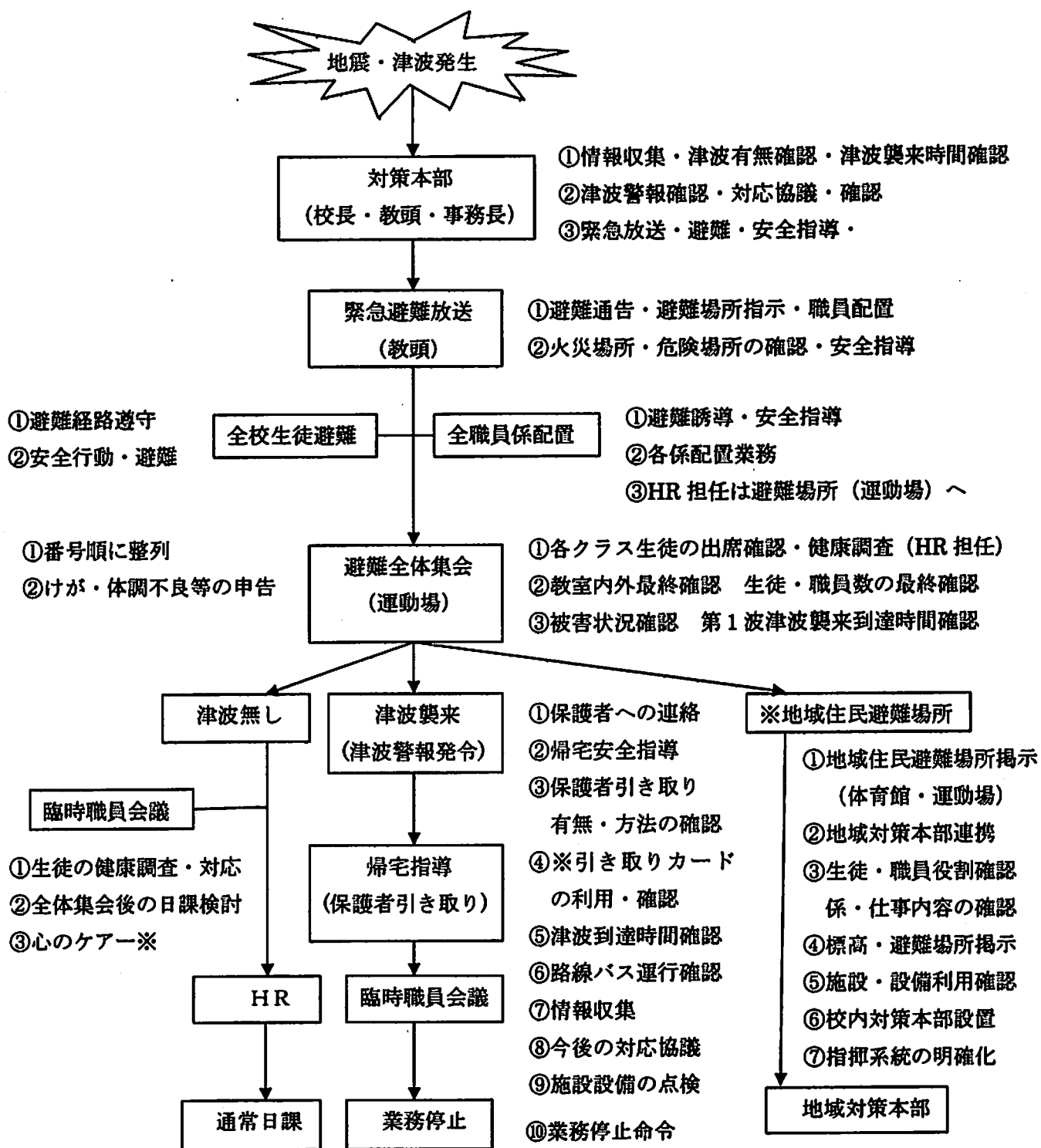
(2) 係割当・仕事内容

係	係職員	内容	
責任者	校長	指揮・統括	
企画・計画	教頭・事務長・安全係 養護教諭・保健主事	安全教育内容・対策の検討 消防・警察との連携 総合防災避難訓練実施・要項作成	
生徒指導部	生徒指導部	全体集会・安全指導	
各教科	各教科	授業・実験・実習を通じた安全教育	
部活動顧問	部活動顧問	部活動を通じた安全教育・指導	
PTCA	教頭・PTCA事務	家庭・地域での安全教育	
地域関係	地域住民・ 消防・警察	安全指導	
安全対策	救急救命係	養護教諭	応急処置・AED救護技術研修会
	放送機器係	視聴覚係	避難場所放送機器準備
	安全点検係	環境整備	施設設備安全点検・危険箇所表示・
	情報収集係	情報係	安全に関する情報収集・管理・広報
	初期対応係	生徒指導部	不審者・事故対応・連絡
	苦情対応係	事務職員	外部からの苦情対応
	備蓄備品係	事務長	食糧等必須備品・用具

(3) 緊急連絡ネットワーク



地震・津波発生時の対応マニュアル (案)



※地域避難場所：本校は標高 52m の高台にあるため運動場・体育館が地域住民避難場所・施設として指定されている。

※心のケアについては生徒の実態把握をもとに、保護者・専門機関と連携して行う。

地震・津波対策職員業務内容

1. 災害時職員組織体制・係割当

係	係職員	内容
本部	校長（本部長・統括） 教頭（防災責任者） 事務長（連絡調整） 教務主任	全体統括・指揮 避難指示・職員対応・地域避難対策本部との調整 渉外・各係・職員との連絡調整 職員への連絡
緊急放送	教頭	全校生徒・職員への連絡 危険場所
避難誘導	HR担任以外の職員	避難誘導・安全指導・生徒観察
非常物品等の搬出・管理	（事務室）（校長室） （教務）（進路） （図書館）各教科（世話係） PTCA	重要書類搬出・管理 ※火災時対応
救護	（養護教諭）	負傷者救護・看護 医療機関への連絡
集合係	生徒指導部主任	集合・整列指導
放送機器		携帯拡声器の準備
施設点検係		教室内外・施設設備被害状況確認
消火係		火災初期消火
警備・監視		校内巡視・部外者対応
備蓄係	事務長	食糧・寝具・備品・用具の保管
生徒確認	各HR担任	生徒の確認・健康調査 保護者引き取り確認
心のケア	教育相談係 養護	生徒の健康調査 専門機関との連携

2. 災害時避難経路及び職員配置図 別紙

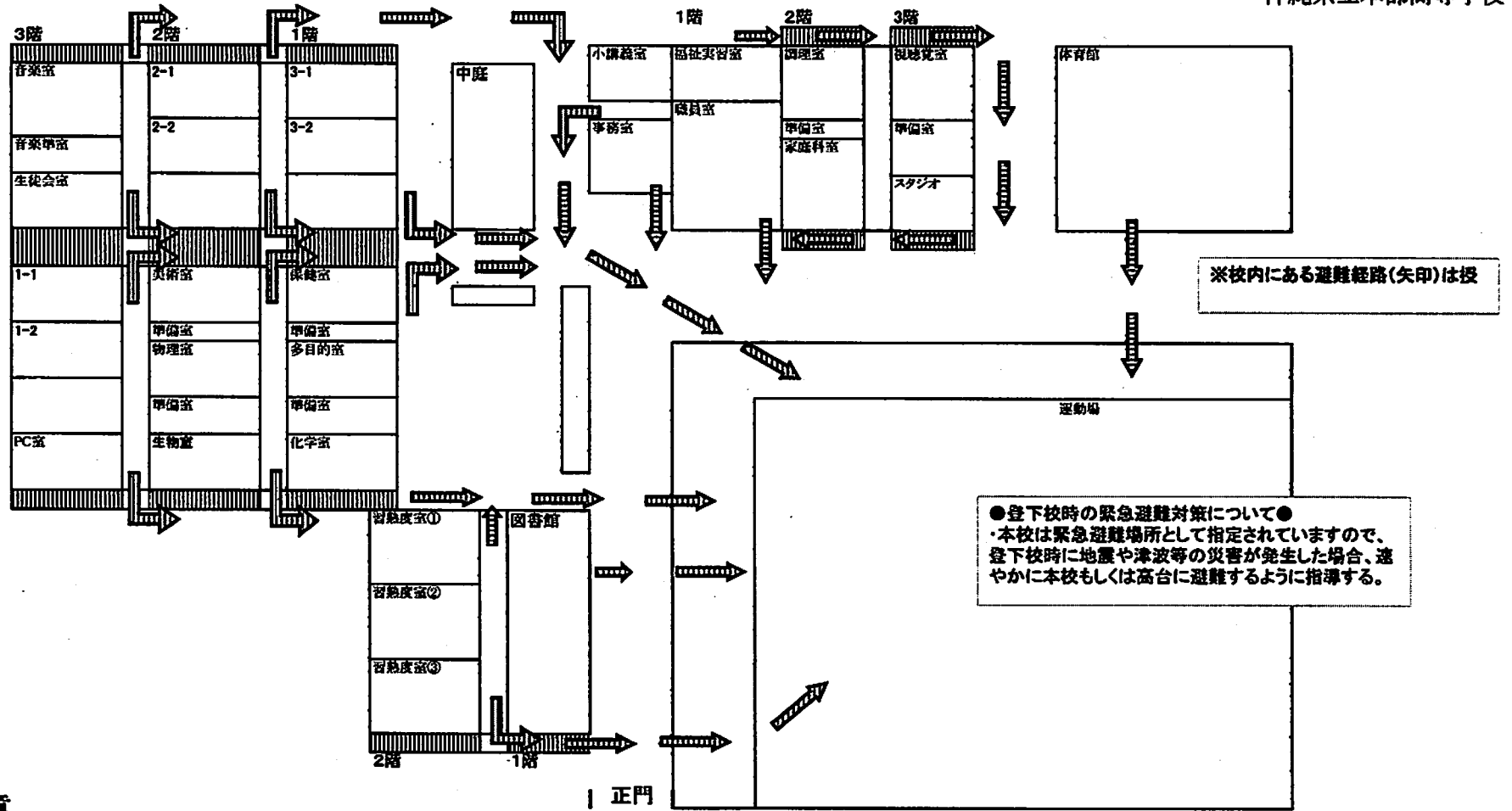
3. 緊急保護者引き取り方法・確認シート 別紙

4. 施設設備安全管理点検表 別紙

5. 防災避難訓練実施要項 別紙

避難経路図

沖縄県立本部高等学校



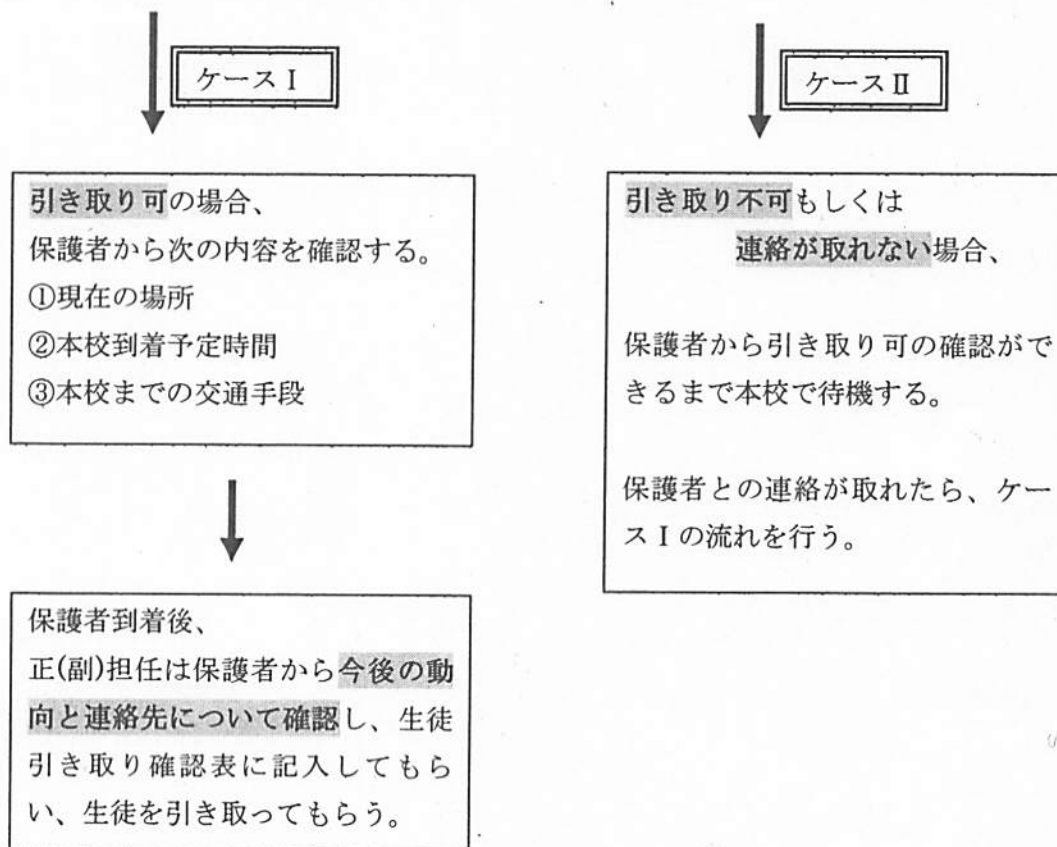
避難時の注意

- 全ての行動を止めて、静かに放送を聞く。
- 「押さない」「走らない」「しゃべらない」「戻らない」「火元に近づかない」
- 避難後は、速やかに整列し、指示があるまで座って待つ。

緊急保護者引き取り方法について

地震・津波が発生した場合・・・

- ①全職員で全校生徒の安否確認をする。
- ②確認後、本校（避難指定場所）で避難する。
- ③生徒各自に保護者へ連絡してもらい、保護者が生徒を引き取りにくるのか確認する。



※生徒引き取り確認表については別紙

保護者引き取り確認シート

平成 年 月 日 ()

(年 組)

No.	番号	生徒氏名	保護者名	引取確認時間	今後の動向	
					連絡先	生活拠点
1						
2						
3						
4						
5						
6						
7						
8						
9						
10						
11						
12						
13						
14						
15						
16						
17						
18						
19						
20						